

Ecole technique

Construire une expérimentation avec des plantes de service

pour évaluer leur effet sur le service de régulation des bio-agresseurs

INRAE UERI Gotheron, 19-20 octobre 2020

La transition agroécologique s'accompagne de changements des systèmes de culture courants, incluant leur diversification pour renforcer certains services écosystémiques tels que la régulation des bio-agresseurs. Il est urgent de produire des connaissances sur l'utilisation des plantes de service pour pouvoir les mettre en œuvre dans ce contexte...

L'objectif de cette école technique est de partager ce questionnement autour de plusieurs cas d'étude intéressant les participants et de retours d'expérience pour construire des propositions concrètes d'expérimentation. Le format inclut : exposés, visites de dispositifs expérimentaux, présentation de matériel, ateliers de mise en situation et temps d'échanges.

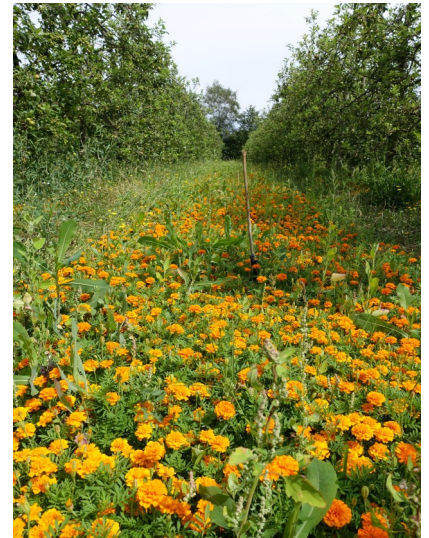


Photo T. Dardouri

Infos pratiques

Public : Expérimentateurs des instituts techniques et organismes de recherche, toutes filières productions végétales. Nombre de participants limité (30 personnes).

Prérequis : Notions de base en expérimentation terrain (plan d'expérience, protocole, acquisition et analyse des données), travaux en cours ou en projet sur les plantes de service.

Coût : Frais pédagogiques gratuits, déplacement et hébergement à la charge des participants.

Organisation : Action développée et soutenue dans le cadre du projet MULTISERV (métaprogramme INRAE SumCrop). Co-organisation Anne-Marie Cortesero (Université de Rennes 1, UMR IGEPP) et Sylvaine Simon (INRAE Gotheron).

Inscriptions : *Programme détaillé et inscriptions à partir du 20 août.*

Un questionnaire sera à renseigner à l'inscription en ligne pour identifier les cas d'étude à partager, les attentes et (si nécessaire) privilégier la participation d'une diversité de participants.

Contacts : Anne-Marie Cortesero Anne-Marie.Cortesero@univ-rennes1.fr
Sylvaine Simon sylvaine.simon@inrae.fr

Localisation : INRAE Gotheron—460 Chemin de Gotheron—26320 Saint-Marcel-lès-Valence